

2026年4月24日

株式会社ディーエイチシー

俳優の本田翼さん、“ルテイン”のDHC新CMに登場！ ～ゲームやスマートフォンと向き合う日常に、ルテイン習慣を提案します～

株式会社ディーエイチシー(本社:東京都港区、代表取締役社長:宮崎緑、以下:DHC)は、DHCサプリメントブランドのイメージキャラクターの俳優・本田翼さんを起用した「ルテイン 光対策^{※1}」の新CM「本田翼、足りてルテイン」篇を、2026年4月24日(金)より全国ネット(一部系列・地域を除く)での放映およびDHC公式チャンネルでの配信を開始いたします。

パソコンやスマートフォンと向き合う時間が増え、ブルーライトを避けにくい現代社会において、ゲームに夢中になる本田さんの姿を通じて、ルテインによる健やかなアイケア習慣を提案します。

※1:光対策とは、ブルーライトなどの光刺激から眼を守ること



■新CM「本田翼、足りてルテイン」篇

- ・公開日: 2026年4月24日(金)～
- ・公開場所: ①全国ネット(一部系列・地域を除く)にてCMを放映
 - ②DHC公式チャンネル
 - 公式YouTube <https://www.youtube.com/user/dhcofficial>
*撮影メイキング映像や特別インタビューも公開中
 - 公式インスタグラム(@dhc_official_jp) / 公式X(@DHC_JP)
 - ③デジタル広告(YouTube、TVer、Twitch)

■DHC オンラインショップお問い合わせページ■

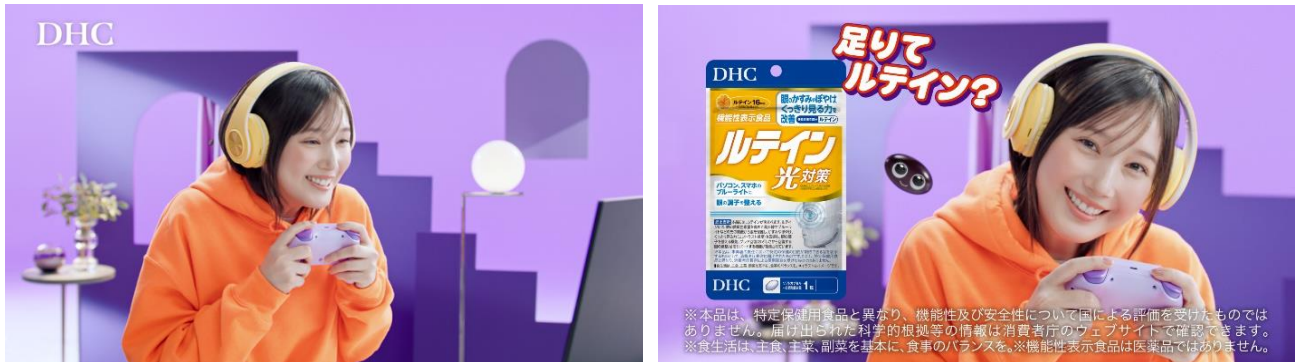
<https://www.dhc.co.jp/guide/link.jsp>

■新 CM のストーリー

「もうちょいなんだけどな〜」とすごい集中力でゲームに夢中になる本田翼さん。ついつい熱中して眼を酷使する本田さんの後ろから、ルテインのキャラクター「つぶつぶ」の「ルテ」が登場します。「つぶつぶ」とは人を幸せにしたいという願いから、DHCのサプリの製造段階で偶然生まれた小さな塊たち。

「ルテ」はゲームに没頭する本田さんを優しく見守りながら、「すごい集中力のこの人。その眼はルテインが守るからね」と小声で健気に語りかけます。

その後、「パソコン、スマホのブルーライトに。ルテイン光対策」というメッセージとともに商品パッケージが登場。最後は本田さん自身が「あなたは足りてルテイン？」と視聴者にかわいらしく問いかけます。



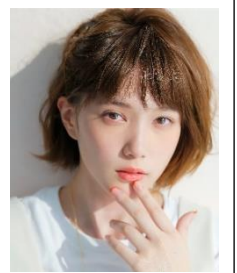
■本田さんのコメント

気が付けば 10 時間没頭してしまうほどゲームをやってしまうので(笑)、かなり集中力を発揮します！夢中になっている時は気にならないのですが、終わった後にすごく「目が疲れた……」と感じます。スマホやパソコンのブルーライトの光は目に影響を与えるので、以前より目に負担がかかる割合が増えていると思います。目薬をさしたりもしていますが、それだけでは少し追いつかない時代なのかなと思います。これからは、目薬などの外側からのケアだけでなく、「ルテイン」のサプリをしっかり摂って内側から補うインナーケアもしたほうがいいなと実感しています。

■プロフィール

本田 翼

スターダストプロモーション所属 俳優・ファッションモデル
1992年6月27日生まれ。モデル活動や話題のCMや映画、ドラマに多数出演。近年はTBS系「君の花になる」、テレビ朝日系「6秒間の軌跡〜花火師・望月星太郎の2番目の憂鬱」、フジテレビ系「北くんがかわいすぎて手に余るので、3人でシェアすることにしました。」など。

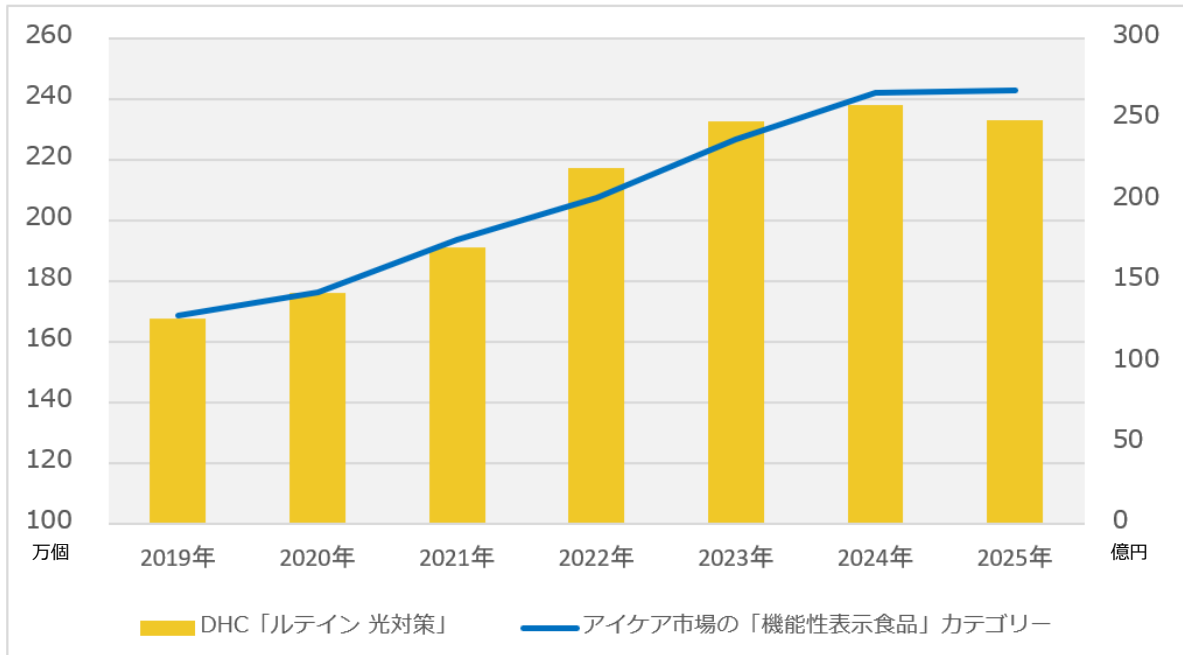


■ DHC「ルテイン 光対策」の国内販売数は約 1.4 倍に！

アイケア市場の中でも、「機能性表示食品」カテゴリーは、2015年の制度開始以降、継続的に規模を拡大しており、アイケア市場をけん引する領域のひとつです。

また当社の機能性表示食品「ルテイン 光対策」の国内販売数に関しても着実に成長しており、2025年は2019年比で約1.4倍に販売数が増えています。現代社会において、眼の健康ケアへの関心が一層高まっていることが分かります。

アイケア市場の「機能性表示食品」カテゴリーの売上高推移^{※2}とDHC「ルテイン 光対策」の販売推移



※2:出典…富士経済「H・B フーズマーケティング便覧 2026 No.1 機能志向食品編」

■ 商品情報

「ルテイン 光対策」[機能性表示食品]

https://www.dhc.co.jp/contents/health/page_lp_lutein_202604_ad.html

- ・紫外線やブルーライトなどの光の刺激から眼を保護する^{※3}
- ・かすみやぼやけ、くっきり見る力(コントラスト感度)を改善し、眼の調子を整える^{※3}
- ・サポート成分のカシスエキス末やメグスリノキエキス末、クチナシエキス末も配合

※3:ルテインの研究報告

【機能性届出表示】

本品には、ルテインが含まれます。ルテインには、眼の黄斑色素量を高めて紫外線やブルーライトなどの光の刺激から眼を保護し、かすみやぼやけ、くっきり見る力(コントラスト感度)を改善し、眼の調子を整える機能、グレア回復(まぶしさから回復する眼の調整力)をサポートする機能が報告されています。



■ DHC オンラインショップお問い合わせページ ■

<https://www.dhc.co.jp/guide/link.jsp>